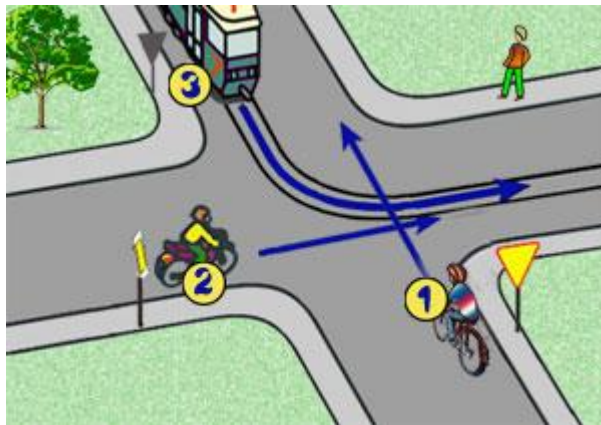


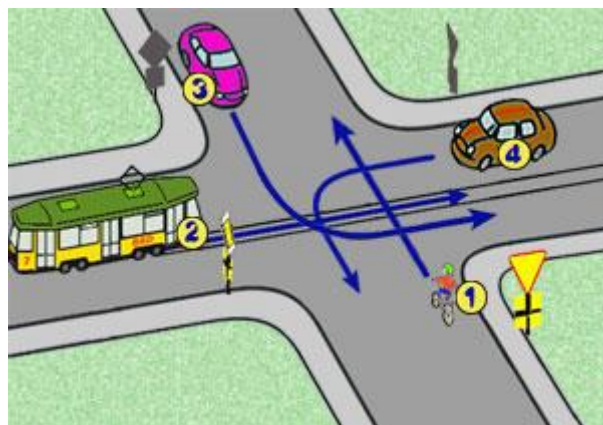
1. Na tym skrzyżowaniu:

- a) rowerzysta pojedzie pierwszy,
- b) kolejność będzie następująca: 3-2-1,
- \*c) najpierw pojedzie motorowerzysta.



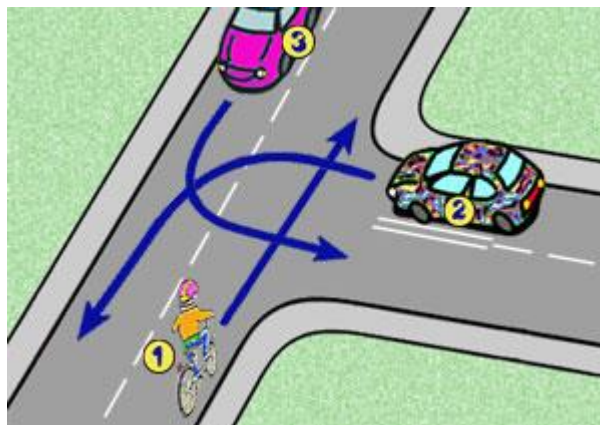
2. W tej sytuacji kierujący rowerem z numerem 1:

- \*a) jedzie ostatni
- b) ustępuje pierwszeństwa tylko tramwajowi numer 2
- c) ma pierwszeństwo przed pojazdem numer 3



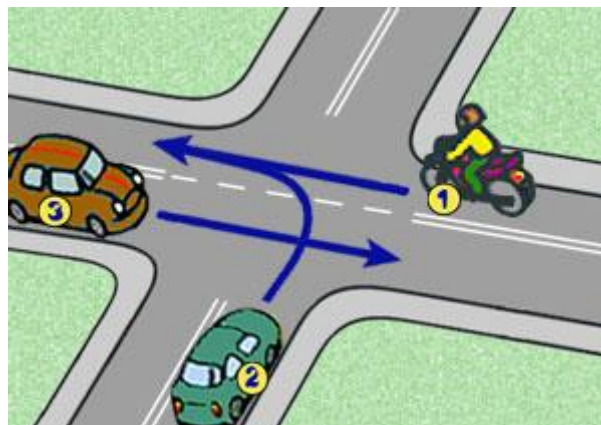
3. W tej sytuacji:

- \*a) ostatni opuści skrzyżowanie pojazd nr 3,
- b) rowerzysta pojedzie pierwszy bo jedzie prosto,
- c) rowerzysta musi przejść na chodnik bo inaczej nie da się ustalić pierwszeństwa.



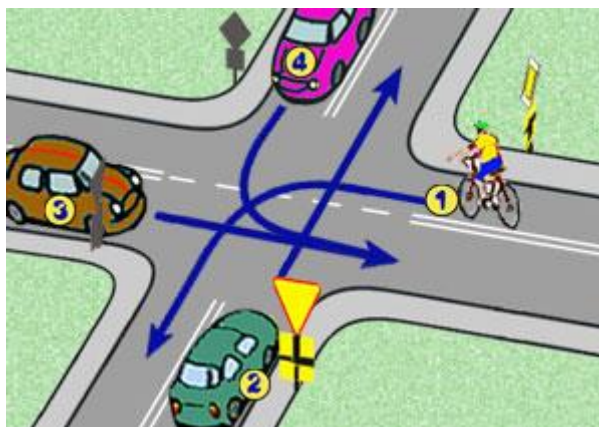
4. W tej sytuacji kierujący motocyklem:

- a) jedzie ostatni
- \*b) jedzie pierwszy
- c) ustępuje pierwszeństwa pojazdowi z numerem 2



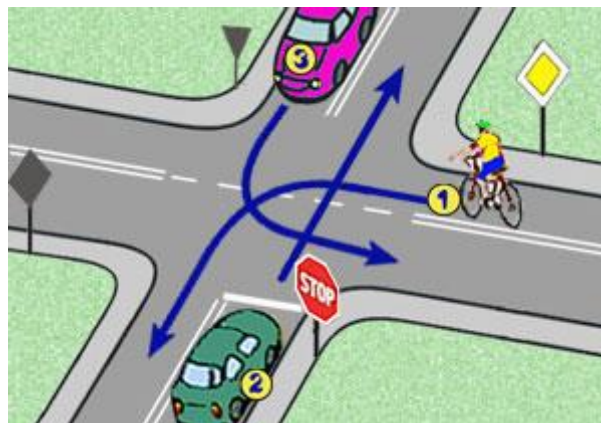
5. W tej sytuacji kolejność przejazdu jest następująca:

- \*a) 4 - 1 - 2 - 3
- b) 1 - 2 - 3 - 4
- c) 3 - 4 - 1 - 2



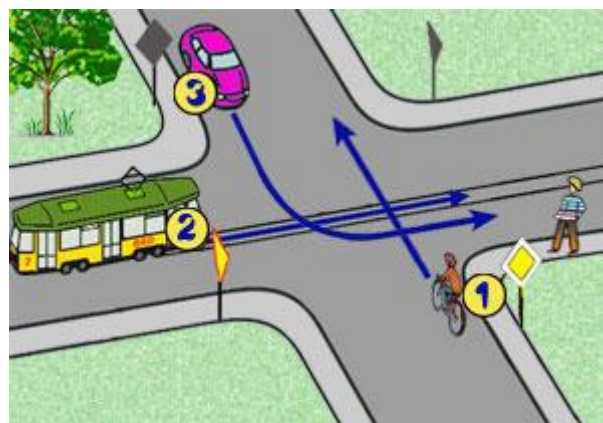
6. W tej sytuacji rowerzysta z numerem 1:

- \*a) jedzie pierwszy
- b) ustępuje pierwszeństwa pojazdowi z numerem 3
- c) ma pierwszeństwo tylko przed pojazdem numer 2



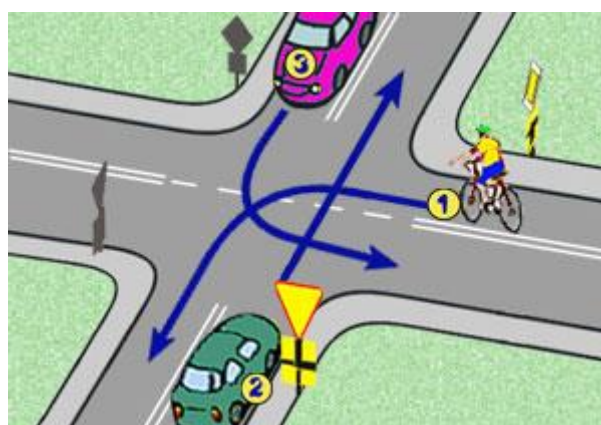
7. W tej sytuacji kierujący rowerem z numerem 1:

- a) jedzie ostatni
- \*b) ma pierwszeństwo przed pojazdem numer 3
- c) ustępuje pierwszeństwa tylko tramwajowi z numerem 2



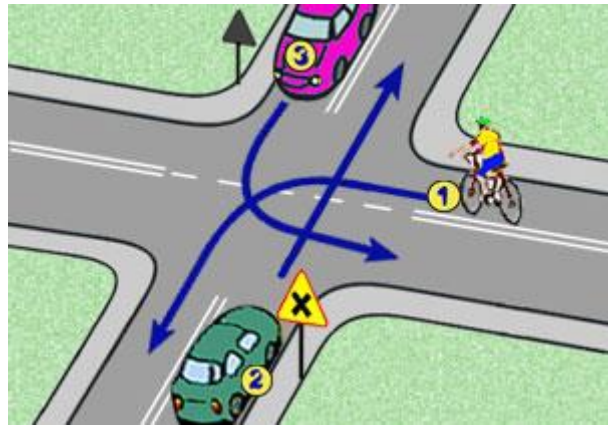
8. W tej sytuacji kolejność przejazdu będzie następująca:

- a) 1 - 2 - 3
- b) 2 - 3 - 1
- \*c) 3 - 1 - 2



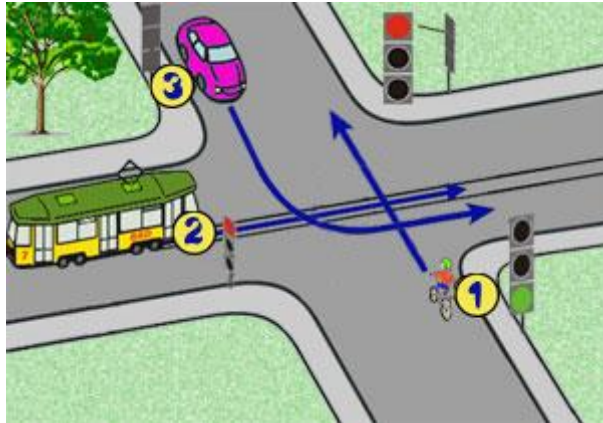
9. W tej sytuacji kierujący rowerem z numerem 1:

- \*a) przejeżdża przed pojazdem z numerem 2
- b) jedzie ostatni
- c) ma pierwszeństwo przed pojazdem numer 3



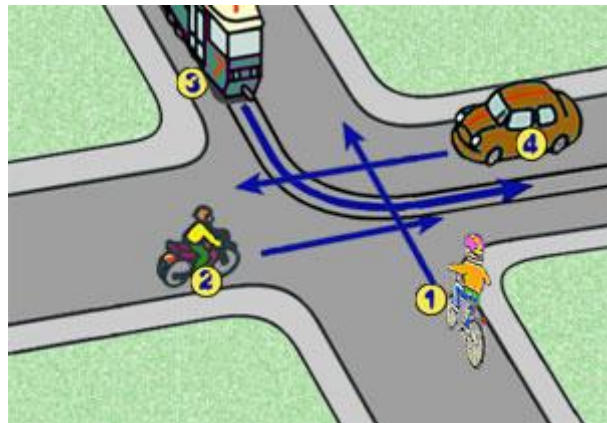
10. W tej sytuacji kierujący rowerem z numerem 1:

- a) jedzie ostatni
- \*b) ma pierwszeństwo przed pojazdem numer 3
- c) ustępuje pierwszeństwa tramwajowi z numerem 2



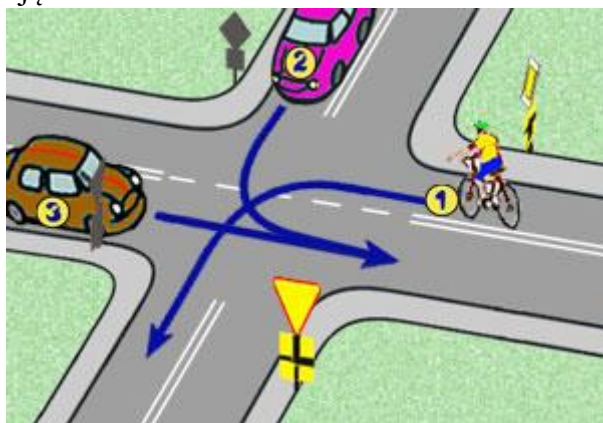
11. W tej sytuacji kierujący rowerem:

- a) ustępuje pierwszeństwa tylko pojazdowi numer 3
- \*b) ustępuje pierwszeństwa pojazdowi z numerem 4
- c) pojedzie jako pierwszy



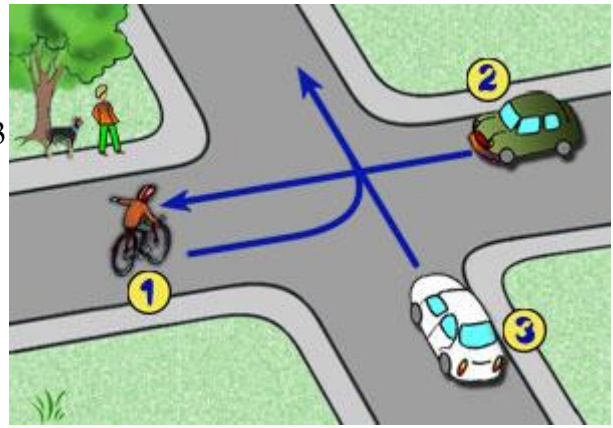
12. W tej sytuacji kolejność przejazdu będzie następująca:

- a) 1 - 2 - 3
- \*b) 2 - 1 - 3
- c) 3 - 2 - 1



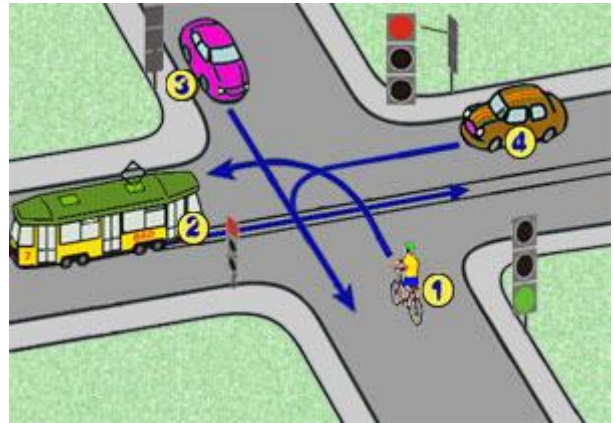
13. W tej sytuacji kierujący rowerem:

- a) pojedzie jako pierwszy
- \*b) ustępuje pierwszeństwa pojazdowi numer 2
- c) ustępuje pierwszeństwa tylko pojazdowi z numerem 3



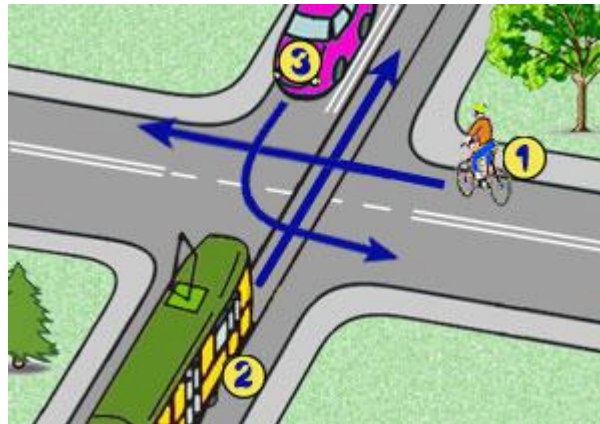
14. W tej sytuacji kierujący rowerem z numerem 1:

- a) ustępuje pierwszeństwa tramwajowi z numerem 2
- \*b) jedzie jako drugi
- c) ma pierwszeństwo przed pojazdem numer 3



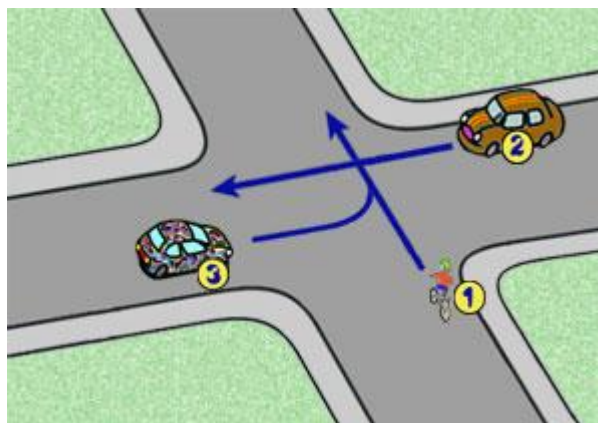
15. W tej sytuacji kolejność przejazdu będzie następująca:

- \*a) 2 - 3 - 1
- b) 2 - 1 - 3
- c) 3 - 1 - 2



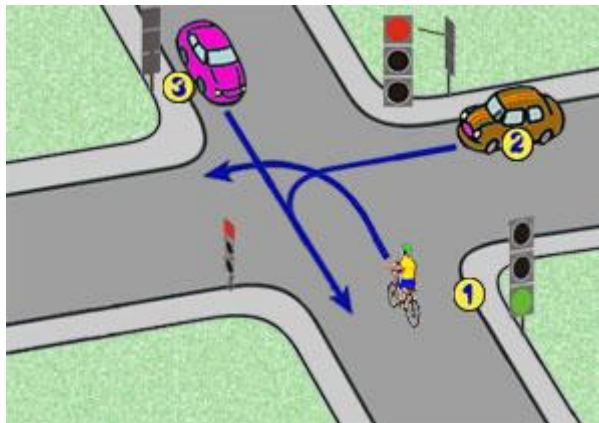
16. W tej sytuacji kolejność przejazdu będzie następująca:

- \*a) 2 - 1 - 3
- b) 2 - 3 - 1
- c) 3 - 1 - 2



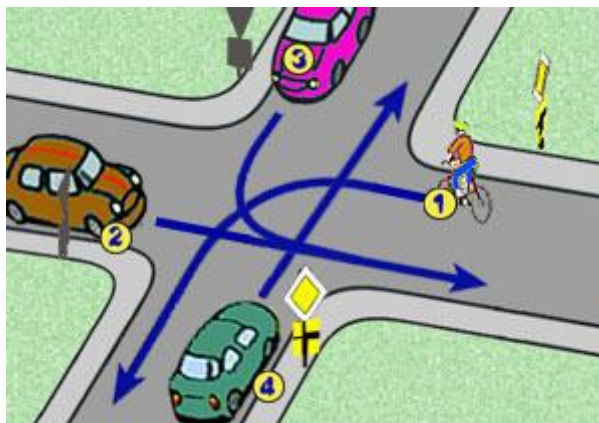
17. W tej sytuacji kierujący rowerem z numerem 1:

- a) pojedzie jako pierwszy
- \*b) ustępuje pierwszeństwa pojazdowi z numerem 3
- c) ustępuje pierwszeństwa pojazdowi z numerem 2



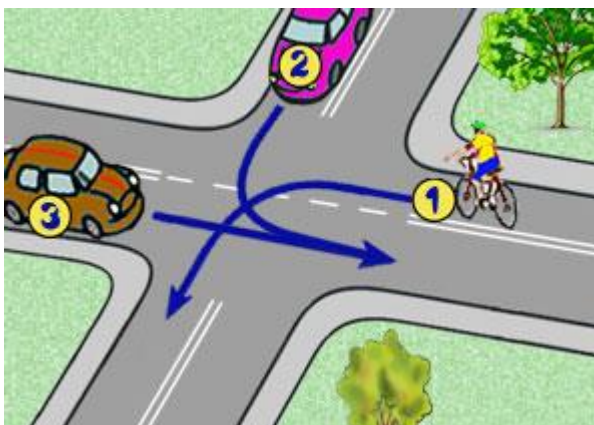
18. W tej sytuacji kierujący rowerem:

- a) ustępuje pierwszeństwa pojazdowi z numerem 2
- \*b) pojedzie jako pierwszy
- c) ustępuje pierwszeństwa pojazdowi z numerem 3



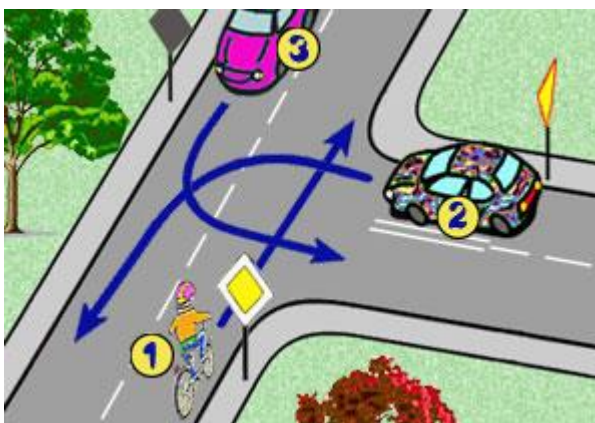
19. W tej sytuacji kolejność przejazdu będzie następująca:

- a) 3-1-2
- \*b) 3-2-1
- c) 2-3-1



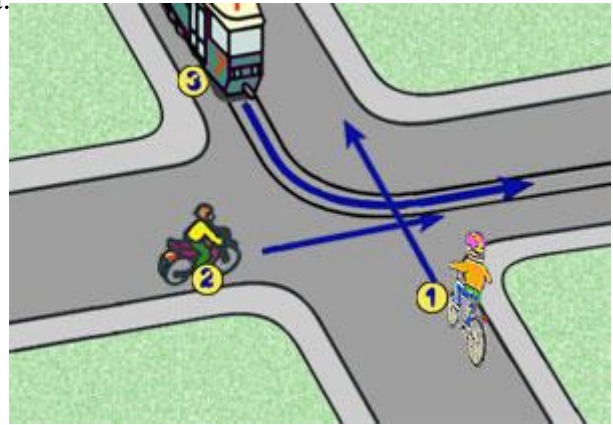
20. W tej sytuacji kolejność przejazdu będzie następująca:

- \*a) 1 - 3 - 2
- b) 1 - 2 - 3
- c) 3 - 1 - 2



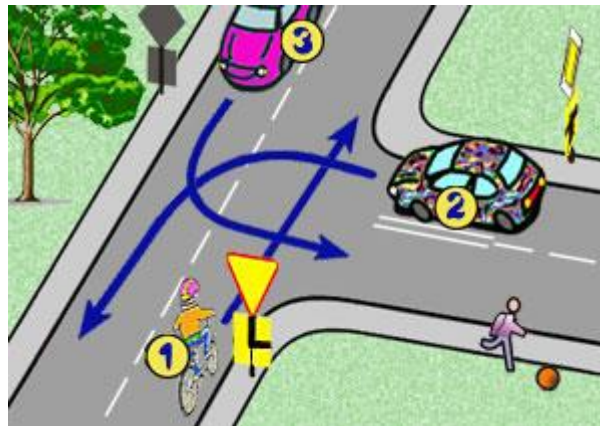
21. W tej sytuacji kolejność przejazdu będzie następująca:

- a) 2 - 3 - 1
- \*b) 3 - 1 - 2
- c) 3 - 2 - 1



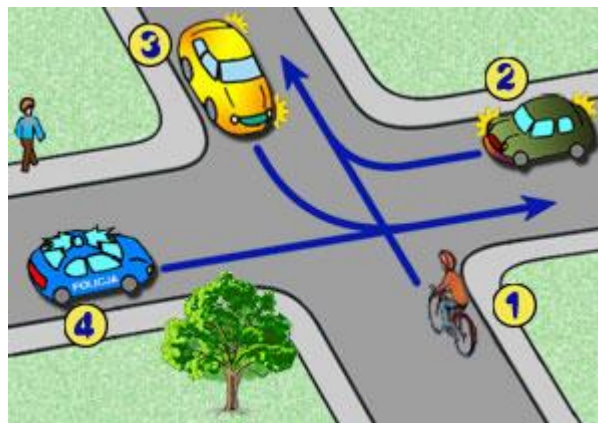
22. W tej sytuacji kolejność przejazdu będzie następująca:

- \*a) 3 - 2 - 1
- b) 1 - 2 - 3
- c) 3 - 1 - 2



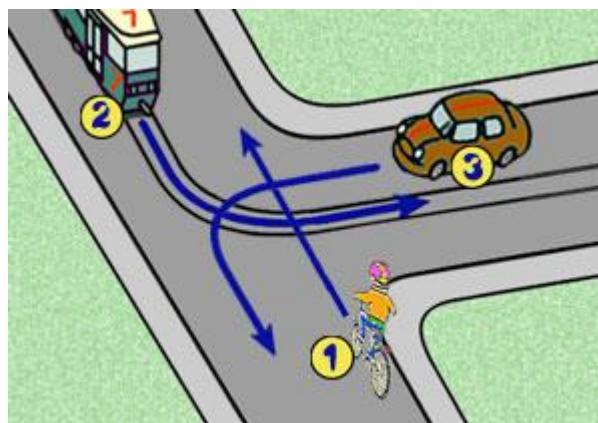
23. W tej sytuacji kolejność przejazdu będzie następująca:

- a) 4 - 1 - 2 - 3
- \*b) 4 i 2 - 1 - 3
- c) 4 - 3 - 2 - 1



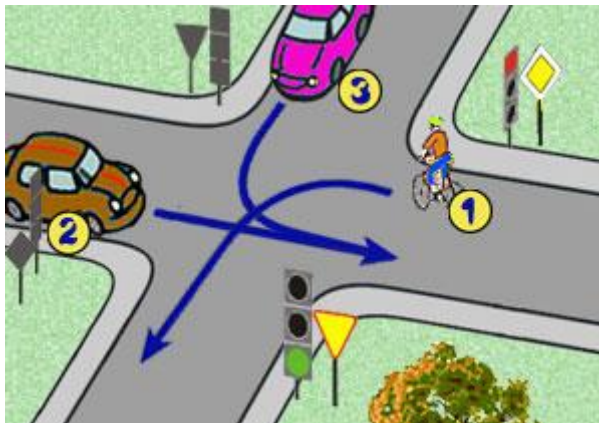
24. W tej sytuacji kolejność przejazdu będzie następująca:

- a) 1 - 3 - 2
- \*b) 2 - 3 - 1
- c) 2 - 1 - 3



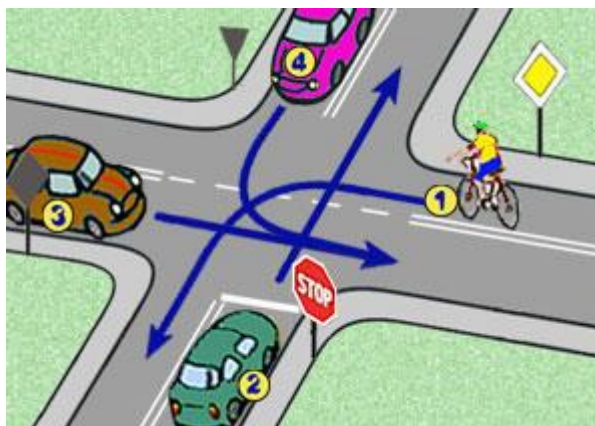
25. W tej sytuacji rowerzysta z numerem 1:

- a) ustępuje pierwszeństwa tylko pojazdom z nr 2
- \*b) jedzie ostatni
- c) jedzie jako pierwszy



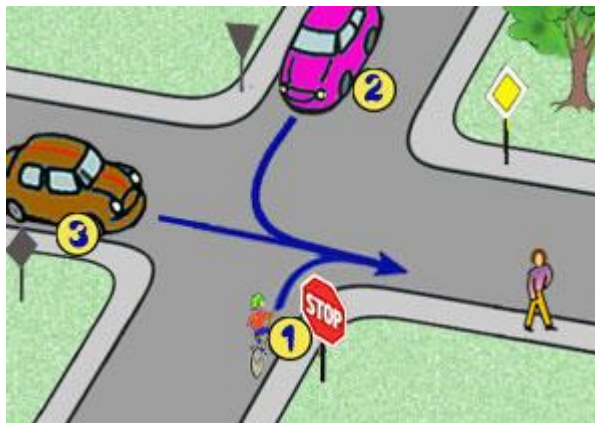
26. W tej sytuacji kolejność przejazdu jest następująca:

- \*a) 3 - 1 - 2 - 4
- b) 3 - 1 - 4 - 2
- c) 3 - 2 - 4 - 1



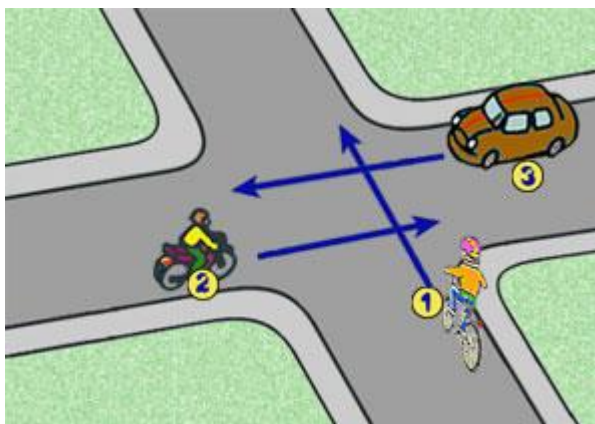
27. W tej sytuacji kolejność przejazdu jest następująca:

- a) 3 - 2 - 1
- b) 1 - 3 - 2
- \*c) 3 - 1 - 2



28. W tej sytuacji kolejność jest następująca:

- a) 2 - 1 - 3
- b) 3 - 2 - 1
- \*c) 3 - 1 - 2



Poprawne odpowiedzi:

1. C
2. A
3. A
4. B
5. A
6. A
7. B
8. C
9. A
10. B
11. B
12. B
13. B
14. B
15. A
16. A
17. B
18. B
19. B
20. A
21. B
22. A
23. B
24. B
25. B
26. A
27. C
28. C